

المشروع النهائي

المطلوب منك في هذا المشروع : اولاً: اخراج المسقط الرأسي المرفق بالماركرز. ثانياً: اختيار احد الفراغات من المسقط الرأسي و رسم منظور لإخراجه بالكونسبت و الخطة اللونية المناسبة و ذلك باستخدام الماركرز و الفوتوشوب اذا لزم الأمر

عليك إختيار المواد المستخدمة و التشطيبات المناسبة بالأرضيات، الحوائط، الإضاءة، الأثاث، و الإكسسوارات مع أخذ الكونسبت في الإعتبار و ذلك قبل البدء بالإخراج. ايضاً يرجى مراعاة نوع الإضاءة المستخدمة، طبيعية كانت ام صناعية و الوقت الذي اخذت فيه اللقطة

عند الإنتهاء ، عليك اخراج المسقط الأفقي و الرأسي بالطريقة المناسبة على لوحة ميوزيم بورد بمقاس () ، مع مراعاة اضافة تايتل بلوك

بالنسبة للمنظور فعليك التفكير بطريقة عرضة ملياً مع الخامات المستخدمة على لوحة بنفس المقاس السابق . فكري في حجم اللوحة مقارنة بكمية و اهمية الخامات و اللمسات المراد عرضها، و تأكدي من وضع اسماء جميع الخامات المستخدمة في اللوحة ببساطة لسهولة فهمها. حاولي تثبيت الخامات بطريقة مرنة و ثابتة في نفس الوقت للقدرة على لمسها و تجربتها. ايضاً عليك تحديد مكان للعنوان يتضمن رمز الهوية التجارية لك، اسمك ، رقمك الجامعي، و اسم المادة و رمزها و اسم أستاذ المادة. لك مطلق الحرية في إختيار اللون و الخامة للوحة المراد استخدامها لإخراج المشروع على ان تكون بألوان محايدة لإبراز العمل و اعطائة الأهمية المرجوة من جهة، و مناسب مع الكونسبت من جهة اخرى

حاولي ما استطعت ان تكوني مبدعة في اختياراتك، و حريصة و نظيفة اثناء عملك

عند الإنتهاء من هذا المشروع، سوف تكون الطالبة قادرة على عمل و تشكيل لوحة خامات مناسبة لمشروع معين و تطوير قدرتها في التواصل بأفكارها مع العميل بطريقة مرئية سهلة و محترفة في نفس الوقت

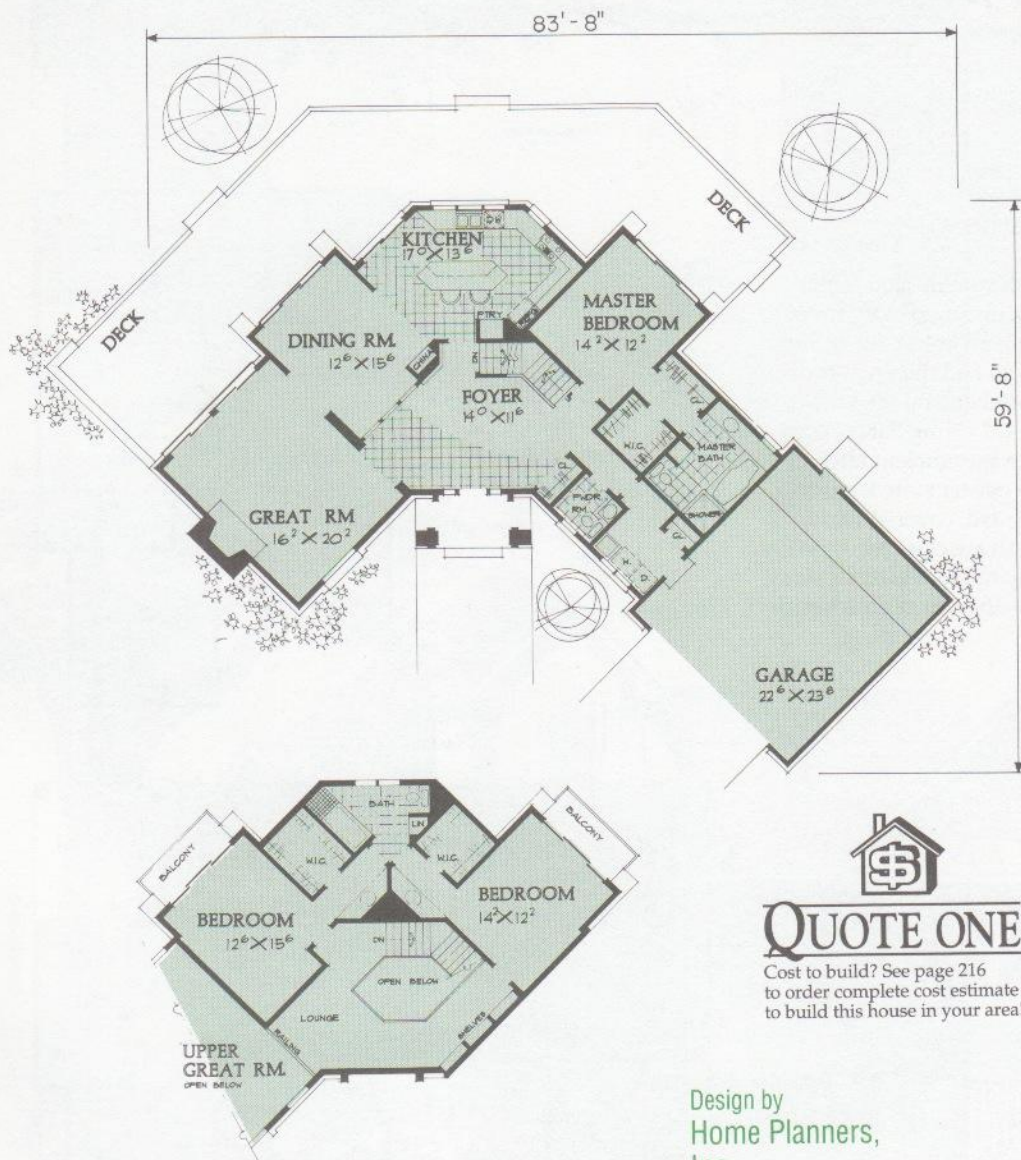
طريقة التقييم

سيتم التقييم بناءً على المؤثرات التالية

انجاز المطلوب	نقاط ٢٠
طريقة العرض	نقاط ٥
الإبداع و المحاولة	نقطة ١
النظافة	نقطة ١
التقيد بالتعليمات	نقطة ١
التسليم في الموعد	نقطة ٢
المجموع	نقطة ٣٠

موعد التسليم

١٦١ - ٢ - ١٤٣٤، كما هو موضح في خطة المقرر
الرجاء طباعة اسمك، رقمك الجامعي، اسم المادة و اسم المشروع بالطريقة المناسبة لطريقة الإخراج
المختارة



Design Z3310

First Floor: 1,668 square feet
 Second Floor: 905 square feet
 Total: 2,573 square feet

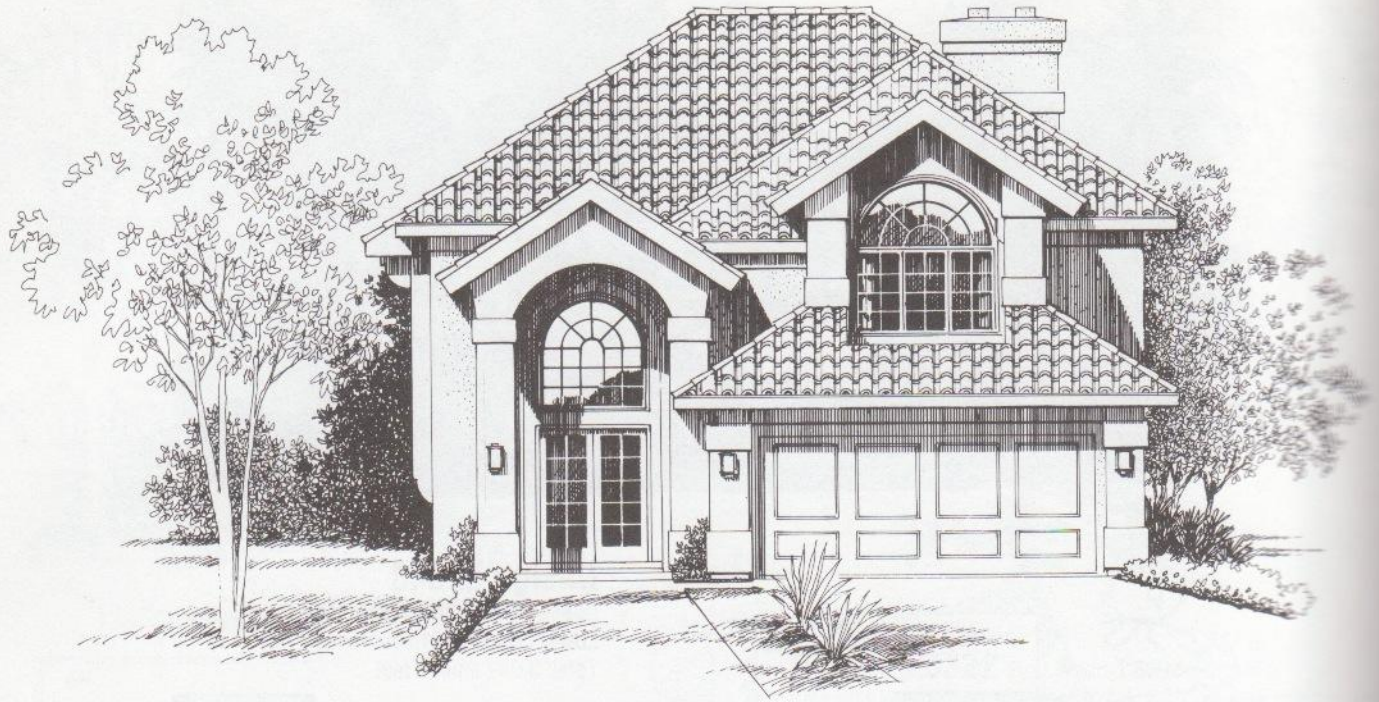
● If you're looking for a different angle on a new home, try this enchanting transitional house. The open foyer creates a rich atmosphere. To the left you'll find a great room with raised brick hearth and sliding glass doors that lead out onto a wraparound deck. The kitchen heads up the first floor and includes a snack bar and deck access. The master bedroom, with balcony and bath with whirlpool, is located on the first floor for privacy. Upstairs, two family bedrooms, both with balconies and walk-in closets, share a full bath. Don't overlook the lounge and elliptical windows that give the second floor added charisma.



QUOTE ONE™

Cost to build? See page 216 to order complete cost estimate to build this house in your area!

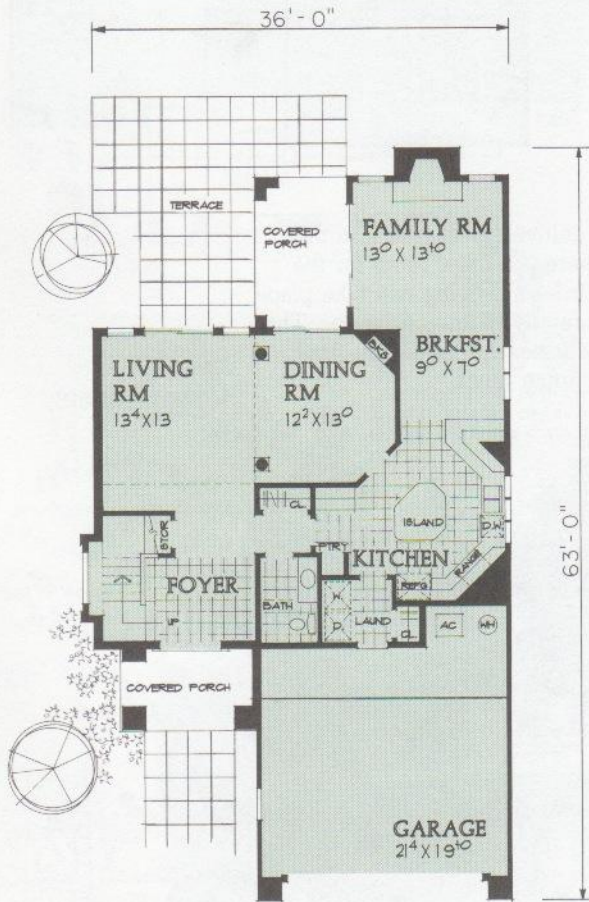
Design by
 Home Planners,
 Inc.



Design Z3463

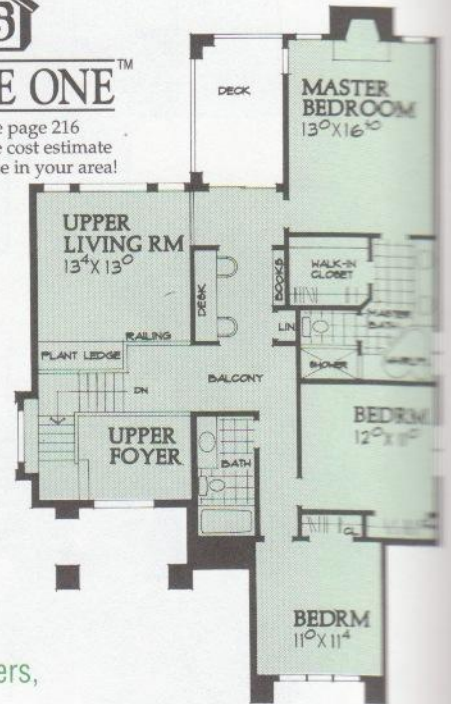
First Floor: 1,163 square feet
 Second Floor: 1,077 square feet
 Total: 2,240 square feet

● A clerestory round-top window brightens the foyer of this home. The living areas are well-planned and flow together. The two-story living room and the dining room with built-in curio cabinet are separated by elegant columns. The distinctive octagonal kitchen features an island with a snack bar, a pantry and easy access to the dining and breakfast rooms. The family room contains a fireplace and access to a covered rear porch. The master bedroom features a cozy fireplace, a deck and an amenity-filled bath with dual vanities, whirlpool tub, separate shower and a walk-in closet. Completing the second floor are two family bedrooms, a full bath and two built-in desks.



QUOTE ONE™

Cost to build? See page 216 to order complete cost estimate to build this house in your area!



Design by
 Home Planners,
 Inc.



QUOTE ONE™

Cost to build? See page 216 to order complete cost estimate to build this house in your area!

Design Z3377

Square Footage: 2,217

● This Tudor design provides a handsome exterior complemented by a spacious and modern floor plan. The sleeping area is positioned to the left side of the home. The master bedroom features an elegant bath with whirlpool, shower, dual lavs and a separate vanity area. Two family bedrooms share a full bath. A media room exhibits the TV, VCR and stereo. The enormous gathering room is set off by columns and contains a fireplace and sliding doors to the rear terrace. The dining room and breakfast room each feature a bay window.

Design by
Home Planners,
Inc.

